



# LICEO SCIENZE UMANE e LINGUISTICO "TOMMASO GULLÌ"

Scienze Umane – S.U. Opzione Economico Sociale – Linguistico

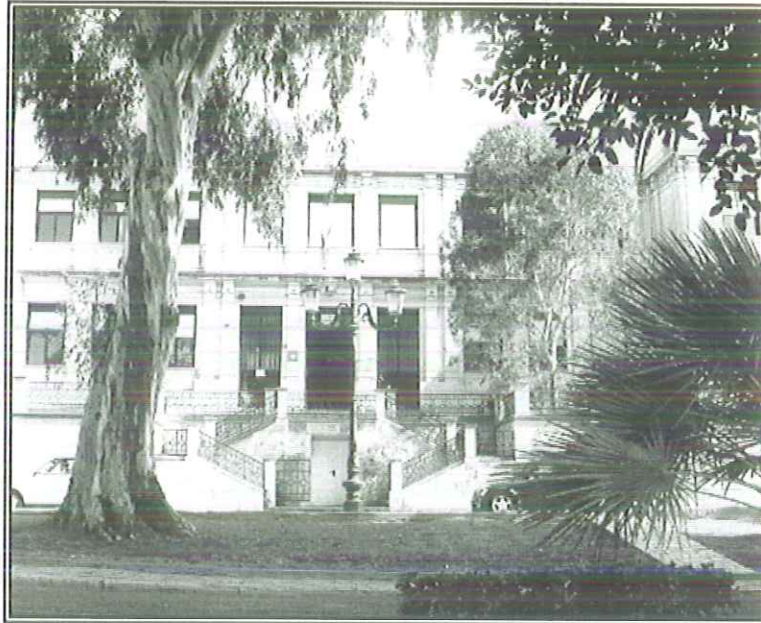
[www.magistralegulli.it](http://www.magistralegulli.it) – [rcpm04000t@istruzione.it](mailto:rcpm04000t@istruzione.it) – [rcpm04000t@pec.istruzione.it](mailto:rcpm04000t@pec.istruzione.it)

Corso Vittorio Emanuele, 69 - 89125 Reggio Calabria Tel. 0965499424 Fax 0965499423

Codice Fiscale 80009130800 – Codice Univoco UF9IYV

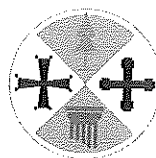
**CALENDARIZZAZIONE ATTIVITÀ ORGANI COLLEGIALI a.s. 2022/2023**

**Art. 29 comma 3 lett.a CC.N.L. 29/11/07**



Liceo Statale TOMMASO GULLI' - RC  
Prot. 0012308 del 24/08/2022  
VII (Uscita)

**ATTIVITA' MESE DI SETTEMBRE**



01.09.2022	<b>ORE 8.30 – Tutto il personale scolastico, docenti ed ATA, trasferito a titolo definitivo ovvero per mobilità annuale, per la presa di servizio.</b> Personale ATA- ore 7.30; Personale Docente - ore 10.30;
02.09.2022	<b>ORE 10.00 - riunione dei Coordinatori di Dipartimento con il Dirigente Scolastico.</b>
05.09.2022	<b>ORE 10.00 - Collegio dei Docenti</b> Segue articolato o.d.g.
06.09.2022	<b>ORE 09.00 - Riunione di Dipartimento Area Storico – Filosofica (AULA 35)</b> Revisione del Curricolo d'Istituto, test di ingresso e griglie di valutazione degli apprendimenti. Progettazione didattica integrata. Criteri di progettazione dell'insegnamento dell'Educazione civica;
07.09.2022	<b>ORE 9.00 - Riunione di Dipartimento Area Umanistica Linguistica e Musicale ( AULA MAGNA)</b> Revisione del Curricolo d'Istituto, test di ingresso e griglie di valutazione degli apprendimenti. Progettazione didattica integrata. Criteri di progettazione dell'insegnamento dell'Educazione civica;
08.09. 2022	<b>ORE 09.00 -Riunione di Dipartimento Area Scientifica e Matematica ( AULA N.35)</b> Revisione del Curricolo d'Istituto, test di ingresso e griglie di valutazione degli apprendimenti. Progettazione didattica integrata. Criteri di progettazione dell'insegnamento dell'Educazione civica;
08.09. 2022	<b>ORE 11.00 - Riunione di Dipartimento – Sostegno ( AULA MAGNA)</b> Revisione del Curricolo d'Istituto, test di ingresso e griglie di valutazione degli apprendimenti. Progettazione didattica integrata. Criteri di progettazione dell'insegnamento dell'Educazione civica;
09.09. 2022	<b>ORE 09.00 - Riunione per materia - programmazione disciplinare.</b> Inglese ( Aula 26), Francese ( Aula 21), Tedesco (Aula 18) Spagnolo (Aula 19) Storia dell'Arte ( Aula 16), Educazione Fisica ( Aula 17) Strumenti e tecnologie musicali ( Aula 20). Storia e Filosofia( Aula 27), Scienze Umane (Aula 28).
09.09. 2022	<b>ORE 11.00 - Riunione per materia- programmazione disciplinare.</b> Italiano, Geostoria e Latino (Aula Magna), Diritto ed Economia ( aula 29). Matematica (Aula 13), Scienze ( Aula 15), Religione ( Aula 30).
12.09. 2022	<b>ORE 09.00 - Riunione per materia- programmazione disciplinare.</b> Italiano, Geostoria e Latino (Aula Magna), Diritto ed Economia ( aula 29). Matematica (Aula 13), Scienze ( Aula 15), Religione ( Aula 30).
12.09. 2022	<b>ORE 11.00 - Riunione per materia - programmazione disciplinare.</b> Inglese ( Aula 26), Francese ( Aula 21), Tedesco (Aula 18) Spagnolo (Aula 19) Storia dell'Arte ( Aula 16), Educazione Fisica ( Aula 17) Strumenti e tecnologie musicali ( Aula 20). Storia e Filosofia( Aula 27), Scienze Umane (Aula 28).
13.09.2022	<b>ORE 10.00 - Collegio dei Docenti.</b> Segue articolato o.d.g.
14.09.20212	Inizio delle lezioni.

Il Dirigente Scolastico  
Dott. Francesco Praticò  
Firma autografa omessa ai sensi  
dell'art. 3 del D. Lgs. n. 39/1993